



**КОЛЛЕКЦИЯ ЗИМНИХ ШИН**





Джон Бойд Данлоп  
(1840–1921)

В 1888 году Джон Бойд Данлоп (John Boyd Dunlop), шотландский ветеринар, изобрел первую пневматическую шину, нашедшую практическое применение. Он стремился сделать более плавным ход трехколесного велосипеда своего сына — именно так ему пришла идея создания пневматической шины.

Это выдающееся изобретение внесло значительный вклад в развитие мирового автомобилестроения.



Головной офис Sumitomo Rubber Group,  
г. Кобе, Япония

В 2021 году исполнилось 133 года, как дело Джона Данлопа развивается и процветает во всем мире. Созданный в Европе бренд DUNLOP — пионер в технологии пневматических шин — в настоящий момент принадлежит японской компании Sumitomo Rubber Industries, недавно отметившей свое столетие.

# ИССЛЕДОВАНИЯ И РАЗРАБОТКИ

## ЦЕНТР ТЕХНИЧЕСКИХ РАЗРАБОТОК SUMITOMO RUBBER INDUSTRIES

В рамках нашего обещания клиентам по всему миру предоставлять самые безопасные и надежные продукты мы ежедневно занимаемся продвижением исследований и разработок в наших современных испытательных лабораториях. Так, например, в центре технических разработок Sumitomo Rubber Industries в г. Кобе (Япония) находится единственное в мире оборудование под названием Drum Test Machine, позволяющее проводить тест шин на ледяной поверхности вне полигона.

### DRUM TEST MACHINE

Drum Test Machine позволяет воспроизводить движение шины по ледяной поверхности вне зависимости от времени года. Кроме этого, с помощью данного оборудования можно проводить тесты в условиях сухой или влажной дорожной поверхности. Это ультрасовременное оборудование играет большую роль при разработке новых моделей и усовершенствовании существующих зимних шин Dunlop.

### ТЕХНОЛОГИЯ 4D NANO DESIGN

Технология 4D NANO DESIGN представляет собой компьютерное моделирование и оптимизацию характеристик состава материала протектора в зависимости от предназначения каждой новой модели шин DUNLOP. 4D NANO DESIGN осуществляется с помощью высокотехнологичного оборудования — ускорителя заряженных частиц с самой высокой энергией в мире SPring-8 и мощнейшего в мире суперкомпьютера.

### ТЕХНОЛОГИЯ SUN

Компания Sumitomo на основании проведенных исследований разработала новую технологию производства, которая получила название SUN System.

Система SUN объединяет несколько производственных процессов для создания единой компактной автоматизированной производственной линии.

При помощи системы SUN создаются шины высокой точности и производительности за счет бесшовной сборки — компьютерного контроля — взаимосвязанных процессов.



# ИСПЫТАТЕЛЬНЫЕ ПОЛИГОНЫ



## ХОККАЙДО, ЯПОНИЯ

Хоккайдо, самый северный японский остров, предлагает две зимние тестовые трассы: Наёро используется для тестирования сцепления автомобильных шин на снегу и льду, а Асахикава специализируется на зимних испытаниях грузовых шин.



## АРНЕМАРК, ШВЕЦИЯ

Новый зимний полигон Sumitomo Rubber Europe открылся в Арнемарке 16 декабря 2019 года. На новом полигоне будут проводиться тесты новых шин для автомобилей среднего и премиум-классов в экстремальных снежных и ледяных условиях.



## ЭЛЬВСБЮН, ШВЕЦИЯ

5 полигонов для испытания шин и транспорта шведской компании Arctic Falls находятся в муниципалитете Эльвсбюн, на малонаселенной территории, среди лесов. Полигоны Arctic Falls предоставляют прекрасные условия для испытания зимних шин на льду, снегу, в условиях сурового холодного климата. Причем 2 трека находятся в помещении, где воссоздаются условия суровой зимы, так что проводить испытания можно круглый год.



## ХАНАУ, ГЕРМАНИЯ

Был открыт в 2018 году. Центр занимает площадь более 30 тыс. м<sup>2</sup>, сейчас здесь работают более 60 профессионалов: они проектируют и тестируют новые шины, а также разрабатывают системы контроля давления в шинах. Новый центр оснащен передовыми техническими и химическими лабораториями для создания шин, максимально учитывающих требования российских потребителей.

## ШИПОВАННЫЕ ШИНЫ



SP WINTER ICE03



GRANDTREK ICE03



## НЕШИПУЕМЫЕ ШИНЫ



WINTER MAXX 03



WINTER MAXX 02



## УСЛОВНЫЕ ОБОЗНАЧЕНИЯ



Технология  
4D Nano Design



Сохранение технических  
характеристик



Комфорт, включая  
акустический



Технология  
SUN



SP WINTER ICE02



GRANDTREK ICE02



## КОММЕРЧЕСКИЕ ШИНЫ





WINTER MAXX SJ8



SP WINTER VAN 01



 Удержание шипов

 Экстремальная зима

**RUN-FLAT** Наличие размеров Run-Flat

# ***SP WINTER ICE 03*** ***GRANDTREK ICE 03***

## ИСКУССТВО СОВЕРШЕНСТВА

АБСОЛЮТНО НОВЫЕ ПРЕМИАЛЬНЫЕ ШИПОВАННЫЕ ШИНЫ DUNLOP SP WINTER ICE03 И GRANDTREK ICE03 СДЕЛАЮТ ДВИЖЕНИЕ УВЕРЕННЫМ, КОМФОРТНЫМ И БЕЗОПАСНЫМ НА ЛЮБЫХ ЗИМНИХ ДОРОГАХ. СОЗДАННЫЕ ЯПОНСКИМИ И НЕМЕЦКИМИ ИНЖЕНЕРАМИ, GRANDTREK ICE03 ВОБРАЛИ В СЕБЯ ПЕРЕДОВЫЕ ТЕХНОЛОГИИ В ИНДУСТРИИ ПРОИЗВОДСТВА ШИН, ВОПЛОЩАЯ В ЖИЗНЬ САМЫЕ СМЕЛЫЕ МЕЧТЫ О ЗИМНЕМ ПУТЕШЕСТВИИ.





## ШИПЫ ANTI-TILT

Конструкция шипа Anti-Tilt имеет скошенный сердечник и два острых зубца, что обеспечивает меньший износ шипа, его надежную фиксацию в шине и более эффективное проникновение в лед.



Направленный шип



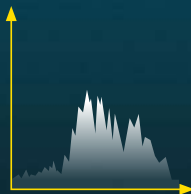
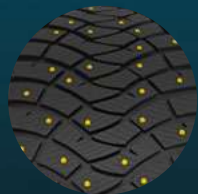
Обычный шип



Шип Anti-Tilt

## SILENCE PATH

Увеличение количества шипов на 60% и распределение их наиболее оптимальным образом позволило добиться уменьшения пиковых скачков шума. Уровень шума снижен на 2 дБ.



## EQUILIBRIUM

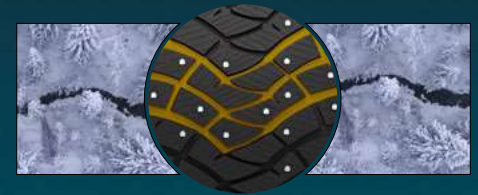
Каркас сохраняет радиальную форму при любой нагрузке. За счет этого давление в пятне контакта с дорогой распределяется более равномерно. Постоянное сцепление с дорогой при высоком уровне комфорта.



Поглощение ударов от неровностей

## RIVER GROOVES

Дренажные канавки River Grooves, напоминающие по форме изгибы реки, моментально отводят влагу, жидкую грязь и снег из пятна контакта шины с дорогой.



## ПРОТЕКТОР FLAT VA

За счет А-образного расположения ламелей удалось увеличить число ламелей в блоке. V-образное расположение блоков обеспечивает улучшенное сцепление с дорогой.



А-образное расположение ламелей



V-образное расположение блоков

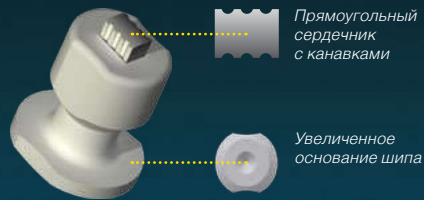
# ***SP WINTER ICE 02*** ***GRANDTREK ICE 02***

## УНИКАЛЬНЫЕ РЕШЕНИЯ

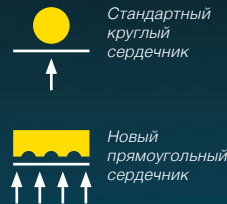
ШИНЫ DUNLOP SP WINTER ICE02 И GRANDTREK ICE02 С УНИКАЛЬНЫМ НАПРАВЛЕННЫМ РИСУНКОМ ПРОТЕКТОРА ОБЕСПЕЧИВАЮТ АВТОМОБИЛЮ ОТЛИЧНУЮ УСТОЙЧИВОСТЬ НА ЛЬДУ, ИСКЛЮЧИТЕЛЬНЫЕ ХАРАКТЕРИСТИКИ НА ЗАСНЕЖЕННЫХ, МОКРЫХ И СУХИХ ДОРОГАХ, А ТАКЖЕ ПРЕВОСХОДНУЮ УПРАВЛЯЕМОСТЬ ПРИ ЛЮБЫХ ПОГОДНЫХ УСЛОВИЯХ.



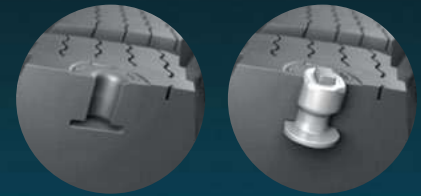
## ШИП С ПРЯМОУГОЛЬНЫМ СЕРДЕЧНИКОМ



Особая форма и размер сердечника, а также большое основание шипа обеспечивают повышенную проникающую способность и стабильность рабочих характеристик при движении по льду.



Направленное расположение шипов и использование сердечника с гранями улучшило сцепление шин при разгоне и торможении на ледяной поверхности.



Посадочное место, специально разработанное под размеры и форму шипа, значительно увеличивает надежность крепления и существенно снижает риск его потери. Для оптимального сцепления на скользкой поверхности шипы расположены в 16 рядов. Количество соответствует TP TC 018/2011 — на погонный метр приходится 60 шипов.

## УНИКАЛЬНЫЙ ДИЗАЙН ПРОТЕКТОРА



Центральная часть в виде треугольников значительно улучшает стабильность управления. Пересекающиеся канавки обеспечивают эффективный отвод воды и снежной массы из пятна контакта.

Увеличенное расстояние между блоками протектора обеспечивает эффективное отведение снега и слякоти из пятна контакта и повышает сцепление и проходимость шин.

## ЗИГЗАГООБРАЗНЫЕ ЛАМЕЛИ



В шинах используется эксклюзивная технология — 3D-ламели MiuraOri со специальными гранями, которые препятствуют подламыванию блоков протектора, сохраняя их характеристики и обеспечивая равномерный износ.

Удлиненные зигзагообразные ламели улучшают сцепление шин на снежном и ледяном покрытии.

## СОЕДИНЕНИЕ БЛОКОВ



Соединение блоков в плечевой зоне увеличивает жесткость и повышает стабильность управления.

# WINTER MAXX 03

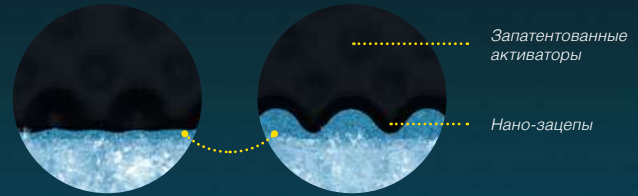
## ДЕЙСТВИТЕЛЬНО ЭФФЕКТИВНА НА ЛЬДУ

ИННОВАЦИОННЫЕ ФРИКЦИОННЫЕ ШИНЫ  
НОВОГО ПОКОЛЕНИЯ, КОТОРЫЕ ДЕЙСТВИТЕЛЬНО  
ЭФФЕКТИВНЫ НА ЛЬДУ И ОТЛИЧАЮТСЯ  
ВЫСОЧАЙШИМ УРОВНЕМ АКУСТИЧЕСКОГО  
КОМФОРТА, ПРЕВОСХОДНОЙ ПРОХОДИМОСТЬЮ  
И ПРЕКРАСНЫМИ ЕЗДОВЫМИ ХАРАКТЕРИСТИКАМИ.  
WINTER MAXX — НОВОЕ СЛОВО В ПРОИЗВОДСТВЕ  
ЗИМНИХ ФРИКЦИОННЫХ ШИН!

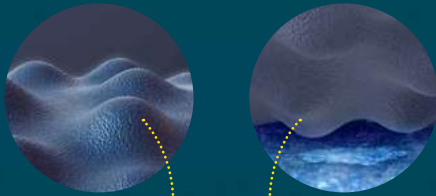


## СОХРАНЕНИЕ СЦЕПЛЕНИЯ НА ЛЬДУ НА ПРОТЯЖЕНИИ ВСЕГО СРОКА СЛУЖБЫ ШИНЫ

Нано-зацепы не стираются с поверхности протектора в процессе износа. В составе резиновой смеси присутствуют запатентованные активаторы максимального сцепления MAX GRIP TRIGGER, которые растворяются при контакте с водой, образуя на поверхности шины новые ряды нано-зацепов.



## ТОРМОЖЕНИЕ И УПРАВЛЯЕМОСТЬ НА ЛЬДУ



Компаунд с нано-зацепами

Благодаря новейшему компаунду с нано-зацепами удалось на 22% улучшить показатель торможения и на 11% — управляемость на льду, по сравнению с предыдущей моделью.

Нано-зацепы разбивают водяную пленку на поверхности льда, что сокращает время до начала сцепления и увеличивает его продолжительность.

## УПРАВЛЯЕМОСТЬ НА СНЕГУ



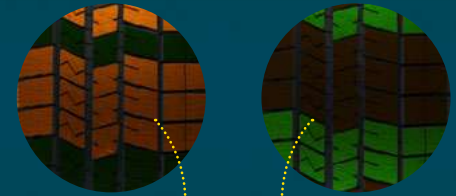
Канавки Single Slope

Ламели

Канавки новой шины, созданные по технологии Single Slope, имеют характерные выступы, что значительно улучшает сцепление со снегом.

За счет разнонаправленных ламелей Miura Ori и многократного увеличения их количества удалось улучшить показатели поперечного сцепления и, как следствие, эффективность шины на снегу.

## АКУСТИЧЕСКИЙ КОМФОРТ



Блоки протектора разной величины

Блоки протектора разной величины специальным образом распределены для минимизации пиков звуковых колебаний, вследствие чего уровень шума снижается на 17%.

# WINTER MAXX 02

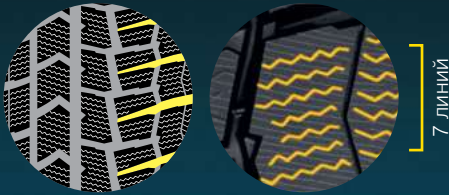
## БОЛЬШЕ СЕЗОНОВ В ОТЛИЧНОЙ ФОРМЕ!

ШИНЫ WINTER MAXX 02 ОБЛАДАЮТ НАИЛУЧШИМИ ХАРАКТЕРИСТИКАМИ ПРИ ДВИЖЕНИИ НА ЛЬДУ В ЛИНЕЙКЕ НЕШИПУЕМЫХ ШИН DUNLOP И СОХРАНЯЮТ ЭТИ СВОЙСТВА ГОРАЗДО ДОЛЬШЕ ЗА СЧЕТ «ЭЛАСТИЧНОГО КОМПОНЕНТА» В СОСТАВЕ РЕЗИНОВОЙ СМЕСИ. НОВЫЙ КОМПОНЕНТ ИМЕЕТ БОЛЕЕ ПРОЧНЫЕ СВЯЗИ С ПОЛИМЕРОМ И ЛУЧШЕ СОХРАНЯЕТСЯ В ПРОЦЕССЕ ЭКСПЛУАТАЦИИ ШИНЫ.

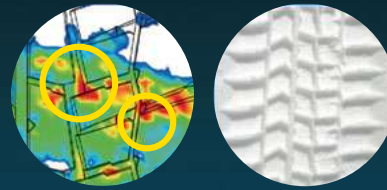


**RUN-  
FLAT**

## НОВЫЙ ДИЗАЙН ПРОТЕКТОРА



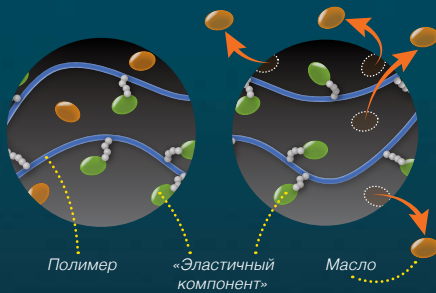
Увеличение количества острых граней на 17% обеспечивает улучшенные характеристики сцепления шины с поверхностью дороги.



Новый дизайн межблочного пространства создает большее количество граней блоков протектора и точек пересечения канавок, обеспечивая надежное сцепление со снежной поверхностью.

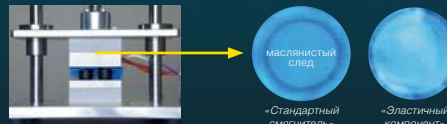
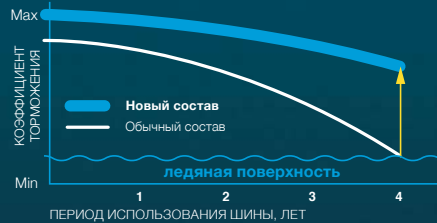
### Новая шина

### После использования



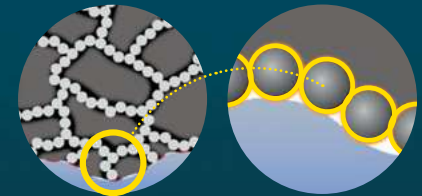
Проведенные исследования показывают сохранение «Эластичного компонента» в структуре материала под воздействием давления и нагрева по сравнению со «Стандартным смягчителем».

### Эффективность торможения в процессе эксплуатации



Новый смягчитель обеспечивает достаточную эластичность в течение всего срока эксплуатации.

### Новый состав материала Mega Nano Fit Rubber



Новая резиновая смесь MEGA NANO FIT RUBBER обеспечивает более плотное прилегание материала и увеличенные показатели сцепления с ледяной поверхностью (+20% по сравнению с предыдущей моделью).

# WINTER MAXX SJ8

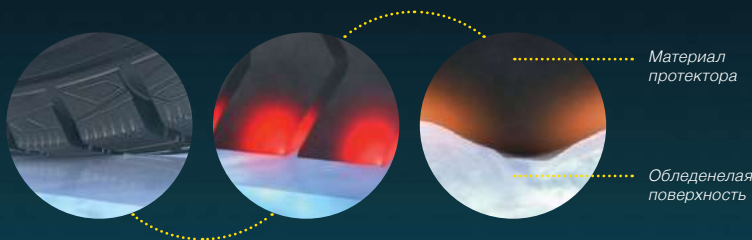
## НОВОЕ ПОКОЛЕНИЕ ШИН

ИННОВАЦИОННАЯ ТЕХНОЛОГИЯ РЕЗИНОВОЙ СМЕСИ 4D NANO DESIGN ПОЗВОЛИЛА ИЗУЧИТЬ СОЗДАННЫЙ МАТЕРИАЛ НА МОЛЕКУЛЯРНОМ УРОВНЕ: ОН СТАЛ ПРОЧНЕЕ, НО В ТО ЖЕ ВРЕМЯ ОСТАЛСЯ ДОСТАТОЧНО ЭЛАСТИЧНЫМ. ДАННАЯ ОСОБЕННОСТЬ ПОЗВОЛЯЕТ ШИНЕ WINTER MAXX SJ8 БОЛЕЕ ПЛОТНО ПРИЛЕГАТЬ К ПОВЕРХНОСТИ ДОРОГИ, МАКСИМАЛЬНО ОБВОЛАКИВАЯ НЕРОВНОСТИ НА НЕЙ И ГАРАНТИРУЯ ПРЕВОСХОДНЫЕ СЦЕПНЫЕ СВОЙСТВА.





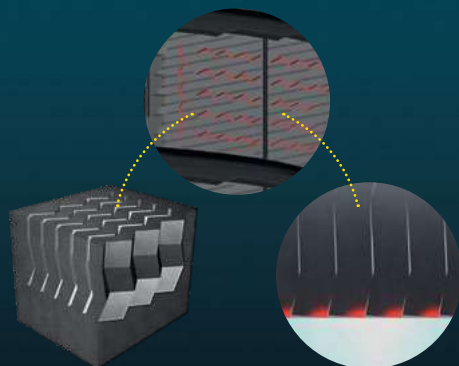
Усовершенствованные ламели MiuraOri в блоках протектора создают большее количество граней на единицу площади, которые лучше цепляются за поверхность дороги. Сбалансированное сцепление шины с обледенелой поверхностью обеспечивает хорошие показатели при торможении.



#### МАТЕРИАЛ ШИНЫ СМОДЕЛИРОВАН С ИСПОЛЬЗОВАНИЕМ ТЕХНОЛОГИИ 4D NANO DESIGN

Созданный материал обладает эластичностью, обеспечивающей сцепление протектора с неровностями обледенелой поверхности. Максимальная прочность резины предотвращает подламывание блоков протектора.

#### УВЕЛИЧЕННОЕ ЧИСЛО ЛАМЕЛЕЙ НА ЕДИНИЦУ ПЛОЩАДИ



#### T-ОБРАЗНЫЕ КАНАВКИ



Поперечные ромбовидные канавки в сочетании с примыкающими продольными обеспечивают отличное сцепление со снегом и самоочистение протектора. Данные характеристики позволяют шине постоянно находиться в рабочем состоянии.

#### СТАБИЛЬНОСТЬ ПРИ ДВИЖЕНИИ



Распределение жесткости протектора стало более плавным и сбалансированным. Увеличенная жесткость в плечевой области создает предсказуемое поведение автомобиля при движении в поворотах и перестроении. Цельное центральное ребро обеспечивает стабильность движения по прямой. Данные изменения позволяют сохранить оптимальные характеристики шины при различных условиях эксплуатации.



ТАБЛИЦА ТИПОРАЗМЕРОВ ШИПОВАННЫХ ШИН

ПОСАДОЧНЫЙ ДИАМЕТР	РАЗМЕР	SP WINTER ICE03	SP WINTER ICE02	GRANDTREK ICE03	GRANDTREK ICE02
21"	235/50R21			101T	
	275/45R21			110T XL	
	275/50R21			113T XL	
	295/40R21			111T XL	
	315/40R21			115T XL	
20"	235/50R20			104T XL	
	235/55R20			102T	
	245/45R20	99T		103T XL	
	255/45R20			105T XL	
	255/50R20			109T XL	
	255/55R20			110T XL	
	265/45R20			105T XL	
	265/50R20			111T XL	
	265/55R20			113T XL	
	275/35R20		102T XL		
	275/40R20			106T XL	
	275/45R20			110T XL	
	275/50R20			113T XL	
	285/50R20			116T XL	
	305/40R20			112T XL	
315/35R20				110T XL	
19"	225/45R19	96T XL			
	225/55R19			99T	
	235/50R19			103T XL	
	235/55R19			105T XL	
	235/60R19			103T	
	245/40R19	98T XL			
	245/45R19	102T XL			
	245/50R19			105T XL	
	255/40R19	100T XL			
	255/50R19			107T XL	
	255/55R19			111T XL	
	265/50R19			110T XL	
	265/55R19			113T XL	
275/40R19	105T XL				
18"	215/55R18	99T XL			99T XL
	225/45R18	95T XL			
	225/50R18	99T XL			
	225/55R18			102T XL	
	225/60R18			104T XL	
	235/40R18	95T XL			
	235/45R18	98T XL			
	235/50R18	101T XL			
	235/55R18			104T XL	
	235/60R18			107T XL	
	235/65R18			110T XL	
	245/40R18	97T XL			

ПОСАДОЧНЫЙ ДИАМЕТР	РАЗМЕР	SP WINTER ICE03	SP WINTER ICE02	GRANDTREK ICE03	GRANDTREK ICE02
18"	245/45R18	100T XL			
	245/50R18	104T XL			
	245/60R18			105T	
	255/55R18			109T XL	
	255/60R18			112T XL	
	265/60R18			114T XL	
	265/65R18			114T	
	285/60R18			116T	
17"	205/50R17	93T XL			
	205/55R17	95T XL			
	215/50R17	95T XL			
	215/55R17	98T XL			
	215/60R17			100T XL	
	215/65R17			103T XL	
	225/45R17	94T XL			
	225/50R17	98T XL			
	225/55R17	101T XL			
	225/60R17			103T XL	
	225/65R17			106T XL	
	235/45R17	97T XL			
	235/55R17	103T XL			
	235/65R17			108T XL	
	245/45R17	99T XL			
	245/65R17				111T XL
	255/65R17				110T
	265/65R17			116T XL	
285/65R17				116T	
16"	195/55R16	87T			
	195/60R16	93T XL			
	205/55R16	94T XL			
	205/60R16	96T XL			
	205/65R16	99T XL			
	215/60R16	99T XL			
	215/65R16			102T XL	
	215/70R16			100T	
	225/70R16				107T XL
	185/60R15	88T XL			
15"	185/65R15	92T XL			
	195/55R15	89T XL			
	195/60R15	92T XL			
	195/65R15	95T XL			
	205/65R15	94T			
	235/75R15				109T XL
	175/65R14	82T			
14"	185/60R14		82T		
	185/65R14		90T XL		
	185/70R14		92T XL		

ТАБЛИЦА ТИПОРАЗМЕРОВ НЕШИПУЕМЫХ ШИН

ПОСАДОЧНЫЙ ДИАМЕТР	РАЗМЕР	WINTER MAXX WM03	WINTER MAXX WM02	WINTER MAXX SJ8	WINTER SPORT 3D
22"	265/50R22			112R	
	235/50R21	101T			
	265/45R21			104R	
21"	275/45R21			110R XL	
	275/50R21			113R XL	
	295/40R21			111R XL	
	315/40R21			115R XL	
	235/50R20	104T XL			
20"	235/55R20	102T		102R	
	245/40R20	99T XL			
	245/50R20			102R	
	255/40R20				97V RunFlat
	255/45R20			105R XL	
	255/50R20			109R XL	
	255/55R20			110R XL	
	265/45R20			108R XL	
	265/50R20			107R	
	265/55R20			113R XL	
	275/40R20			106R XL	
	275/45R20			110R XL	
	275/50R20			109R / 113R XL	
	275/60R20			115R	
	285/35R20				100V RunFlat
	285/50R20			112R	
	19"	225/40R19	93T XL		
225/45R19		96T XL	92T		
225/55R19				99R	
235/50R19				103R XL	
235/55R19		105T XL		101R	
235/60R19		103T			
245/40R19		98T XL	98T XL		
245/45R19		102T XL	98T		
245/50R19			101T RunFlat	105R XL	
245/55R19				103R	
255/35R19		96T XL			
255/40R19		100T XL			
255/50R19				107R XL	
255/55R19				111R XL	
265/55R19				109R	
275/35R19		100T XL			
275/55R19				111R	
18"	215/50R18	92T			
	215/55R18	99T XL			
	225/40R18		92T XL		
	225/45R18	95T XL	95T XL		
	225/50R18		95T / 95T RunFlat		
	225/55R18	102T XL	98T	98R	
	225/60R18	104T XL		100R	
	225/65R18			103R	
	235/40R18		95T XL		
	235/45R18	98T XL	94T		
	235/50R18		101T XL		
	235/55R18	100T		100R	
	235/60R18	107T XL		107R XL	
	235/65R18			106R	
	245/40R18	97T XL	97T XL		
	245/45R18	100T XL	100T XL		
	245/50R18	104T XL	100T		
245/60R18			105R		
255/40R18	99T XL				
255/55R18			109R XL		
255/60R18			112R XL		
265/60R18			110R		
265/65R18			114R		
285/60R18			116R		
17"	205/50R17	93T XL	93T XL		
	205/55R17	95T XL			
	215/45R17		91T XL		
	215/50R17	95T XL	95T XL		
	215/55R17	94T	94T		

ТАБЛИЦА ТИПОРАЗМЕРОВ НЕШПИГУЕМЫХ ШИН

ПОСАДОЧНЫЙ ДИАМЕТР	РАЗМЕР	WINTER MAXX WM03	WINTER MAXX WM02	WINTER MAXX SJ8	WINTER SPORT 3D
17"	215/60R17	96T	96T	96R	
	215/65R17			103R XL	
	225/45R17	94T XL	94T XL		
	225/50R17	98T XL	98T XL		
	225/55R17	101T XL	101T XL		
	225/60R17	99T	99T	99R	
	225/65R17	102T		102R	
	235/45R17		97T XL		
	235/55R17			99R	
	235/60R17	103T XL		102R	
	235/65R17			108R XL	
	245/65R17			107R	
	255/65R17			110R	
	265/65R17			112R	
	265/70R17			115R	
	275/65R17			115R	
	285/65R17			116R	
16"	195/55R16	91T XL	91T XL		
	205/55R16	94T XL	94T XL		
	205/60R16	96T XL	96T XL		
	205/65R16	99T XL	95T		
	215/55R16		97T XL		
	215/60R16	99T XL	99T XL		
	215/65R16	98T	98T	98R	
	215/70R16			100R	
	225/60R16	102T XL			
	225/70R16			103R	
	225/75R16			104R	
	235/60R16			100R	
	235/70R16			106R	
	245/70R16			107R	
	245/75R16			111R	
	255/65R16			109R	
	265/70R16			112R	
275/70R16			114R		
15"	185/55R15		82T		
	185/60R15	88T XL	84T		
	185/65R15	92T XL	88T		
	195/55R15		85T		
	195/60R15		88T		
	195/65R15	95T XL	91T		
	205/65R15		94T		
	205/70R15			96R	
	215/80R15			102R	
	225/70R15			100R	
265/70R15			112R		
14"	175/65R14		82T		
	175/70R14		84T		
	185/60R14		82T		
	185/65R14		86T		
13"	185/70R14		88T		
	175/70R13		82T		
ПОСАДОЧНЫЙ ДИАМЕТР	РАЗМЕР	SP WINTER VAN01			
17"	235/60R17	109/107R			
	185/75R16	104/102R			
	195/60R16	99/97T			
	195/75R16	107/105R			
	205/65R16	107/105T			
16"	205/75R16	110/108R			
	215/65R16	109/107T			
	215/70R16	108/106T			
	215/75R16	113/111R			
	225/65R16	112/110R			
	225/75R16	118/116R			
	235/65R16	115/113R			
15"	195/70R15	104/102R			
	205/70R15	106/104R			
	225/70R15	112/110R			
14"	185R14	102/100R			
	195R14	106/104R			

Каждая шина, независимо от конструкции, в процессе эксплуатации подвержена повреждениям в результате проколов, ударов по боковой стенке или протектору, неверно установленного давления, перегрузке, чрезмерного износа и других условий эксплуатации. В процессе эксплуатации шины подвержены износу и в конце концов изнашиваются полностью. Изношенные или поврежденные шины представляют угрозу безопасности и могут привести к несчастным случаям на дороге: повреждению имущества, травмам, летальному исходу. Чтобы уменьшить вероятность возникновения повреждений шин, необходимо соблюдать следующие правила.

### **ВАЖНАЯ ИНФОРМАЦИЯ, НАНЕСЕННАЯ НА БОКОВУЮ СТЕНКУ ШИНЫ**

Среди прочей информации на боковой стенке шины содержатся данные о размере шины, допустимой нагрузке и скорости. Также указывается информация о максимальном давлении для данной шины. Всегда следуйте рекомендациям завода-изготовителя автомобиля, которые содержатся в инструкции по эксплуатации транспортного средства.

- 1. В ПРОЦЕССЕ ЭКСПЛУАТАЦИИ НЕШИПУЕМЫХ ШИН РЕГУЛЯРНО ПРОВЕРЯЙТЕ ГЛУБИНУ ПРОТЕКТОРА.**
- 2. УБЕДИТЕСЬ, ЧТО ШИНЫ НЕ ИЗНОШЕНЫ ДО ЗИМНЕГО ИНДИКАТОРА 50% ИЗНОСА.**
- 3. НЕШИПУЕМАЯ ШИНА ИМЕЕТ ЧЕТЫРЕ ЗИМНИХ ИНДИКАТОРА ИЗНОСА.**
- 4. ПРИ ПРОЯВЛЕНИИ ОДНОГО ИЗ ИНДИКАТОРОВ ШИНУ РЕКОМЕНДУЕТСЯ ЗАМЕНИТЬ НА НОВУЮ.**
- 5. НЕ РЕКОМЕНДУЕТСЯ ЭКСПЛУАТИРОВАТЬ НЕШИПУЕМЫЕ ШИНЫ В ЗИМНИЙ СЕЗОН, КОГДА ОСТАТОЧНАЯ ГЛУБИНА ПРОТЕКТОРА ДОСТИГАЕТ 50 %.**

### **РЕКОМЕНДАЦИИ**

- Проверяйте давление воздуха на холодных шинах (шины должны быть в нерабочем состоянии в течение трех и более часов или проехать на низкой скорости не более 3 км), включая запасное колесо, как минимум один раз в месяц и перед каждой длинной поездкой. Никогда не спускайте шину в нагретом состоянии после движения. Используйте манометр, чтобы проверять давление и поддерживать его на уровне, рекомендованном заводом-изготовителем транспортного средства.
- Никогда не перегружайте шины. Максимальная нагрузка, на которую рассчитана шина, указана на боковине.
- Периодически производите визуальный осмотр шин на наличие царапин, вздутий, расслоения, порезов и других повреждений. Если обнаружены какие-либо повреждения, немедленно обращайтесь в шинный дилерский центр или магазин.
- При движении на автомобиле не превышайте скорость, рекомендованную для ваших шин.
- Старайтесь максимально избегать наездов на объекты, которые могут повредить шины: выбоины на поверхности дороги, металлические предметы, стекло и т. д.
- Никогда не эксплуатируйте изношенные зимние шины. Индикаторы износа, расположенные в канавках протектора шин, указывают остаточную глубину протектора (4 мм). Эксплуатация шин с остаточной глубиной протектора менее 4 мм запрещена.
- Не допускайте пробуксовку шин, так как это может привести к разрушению или взрыву шины, а также повреждению трансмиссии автомобиля.

---

## **ВНИМАНИЕ! УСТАНОВКА ШИНЫ НА КОЛЕСО НЕНАДЛЕЖАЩИМ ОБРАЗОМ МОЖЕТ ПРИВЕСТИ К ЕЕ ВЗРЫВУ И ПОЛУЧЕНИЮ СЕРЬЕЗНЫХ ТРАВМ**

- 1. ШИНУ НА КОЛЕСО ДОЛЖЕН УСТАНОВЛИВАТЬ ТОЛЬКО КВАЛИФИЦИРОВАННЫЙ ПЕРСОНАЛ.**
- 2. ПОСАДОЧНЫЙ ДИАМЕТР ШИНЫ ДОЛЖЕН СОВПАДАТЬ С ДИАМЕТРОМ КОЛЕСА.**
- 3. НИКОГДА НЕ УСТАНОВЛИВАЙТЕ ШИНУ НА ПОГНУТОЕ КОЛЕСО, КОЛЕСО С ТРЕЩИНАМИ, СЛЕДАМИ КОРРОЗИИ ИЛИ ИНЫМИ ПОВРЕЖДЕНИЯМИ.**

# ПРОГРАММА «ЭКОПАТРУЛЬ»

«ЭКОПАТРУЛЬ» — ЭТО ЭКОЛОГИЧЕСКАЯ ПРОГРАММА ПО УТИЛИЗАЦИИ ВЫШЕДШИХ ИЗ УПОТРЕБЛЕНИЯ ШИН, КОТОРАЯ БЫЛА ЗАПУЩЕНА КОМПАНИЕЙ DUNLOP В АПРЕЛЕ 2020 ГОДА СОВМЕСТНО С ПАРТНЕРОМ — «ДМИТРОВСКИМ ЗАВОДОМ РТИ».

Что было сделано в рамках проекта?

- Созданы пункты приема отработанных шин на территории Москвы, Московской, Тверской и Владимирской областей. Это брендированные контейнеры, куда можно совершенно бесплатно сдать любые использованные шины.
- Проведены мероприятия по ликвидации несанкционированных свалок шин.
- Открыта детская площадка в Дмитровском доме-интернате, при строительстве которой использовалось безопасное покрытие из резиновой крошки, полученной в ходе переработки пришедших в негодность шин.

«Дмитровский завод РТИ» использует метод механической переработки шин с дальнейшим получением резиновой крошки, которая применяется для строительства дорог, изготовления покрытий для детских спортивных площадок и других изделий.

## ПОЧЕМУ ШИНЫ НЕОБХОДИМО УТИЛИЗИРОВАТЬ?

Каждый год в России приходит в негодность около миллиона тонн шин. Неправильно утилизированные шины могут нанести серьезный вред экологии.

- При продолжительном контакте с водой из резины вымываются токсичные соединения.
- На свалке шины разлагаются более 100 лет.
- При горении они выделяют в воздух опасные вещества.
- Свалка шин может стать подходящим местом для проживания и размножения грызунов и насекомых, которые переносят инфекции.
- Свалки резиновых отходов занимают огромные площади.

DUNLOP БЕРЕЖНО ОТНОСИТСЯ К ОКРУЖАЮЩЕЙ СРЕДЕ, И «ЭКОПАТРУЛЬ» — ВКЛАД КОМПАНИИ В ДЕЛО СОХРАНЕНИЯ НАШЕЙ ПЛАНЕТЫ!

ЭКО  ПАТРУЛЬ

 DUNLOP

## ИНТЕЛЛЕКТУАЛЬНАЯ СОБСТВЕННОСТЬ

Фирменные наименования, товарные знаки и логотипы, представленные в данном каталоге, являются собственностью Сумитомо Раббер Индастриз Лтд. или его аффилированных лиц. Никакая информация, содержащаяся в каталоге, не может рассматриваться как предоставление права на использование указанных фирменных наименований, товарных знаков и логотипов. Такое использование возможно только по лицензионному соглашению с Сумитомо Раббер Индастриз Лтд. Незаконное использование указанных фирменных наименований, товарных знаков и логотипов преследуется в соответствии с законодательством.

Copyright © 2021-2022 Сумитомо Раббер Индастриз Лтд. Все права защищены. Все тексты, фотографии, графика и другие материалы в этом каталоге защищены авторскими и смежными правами Сумитомо Раббер Индастриз Лтд. и его аффилированных лиц. Перепечатка указанных материалов в коммерческих целях, а также их изменение и тиражирование без письменного разрешения Сумитомо Раббер Индастриз Лтд. запрещены.

